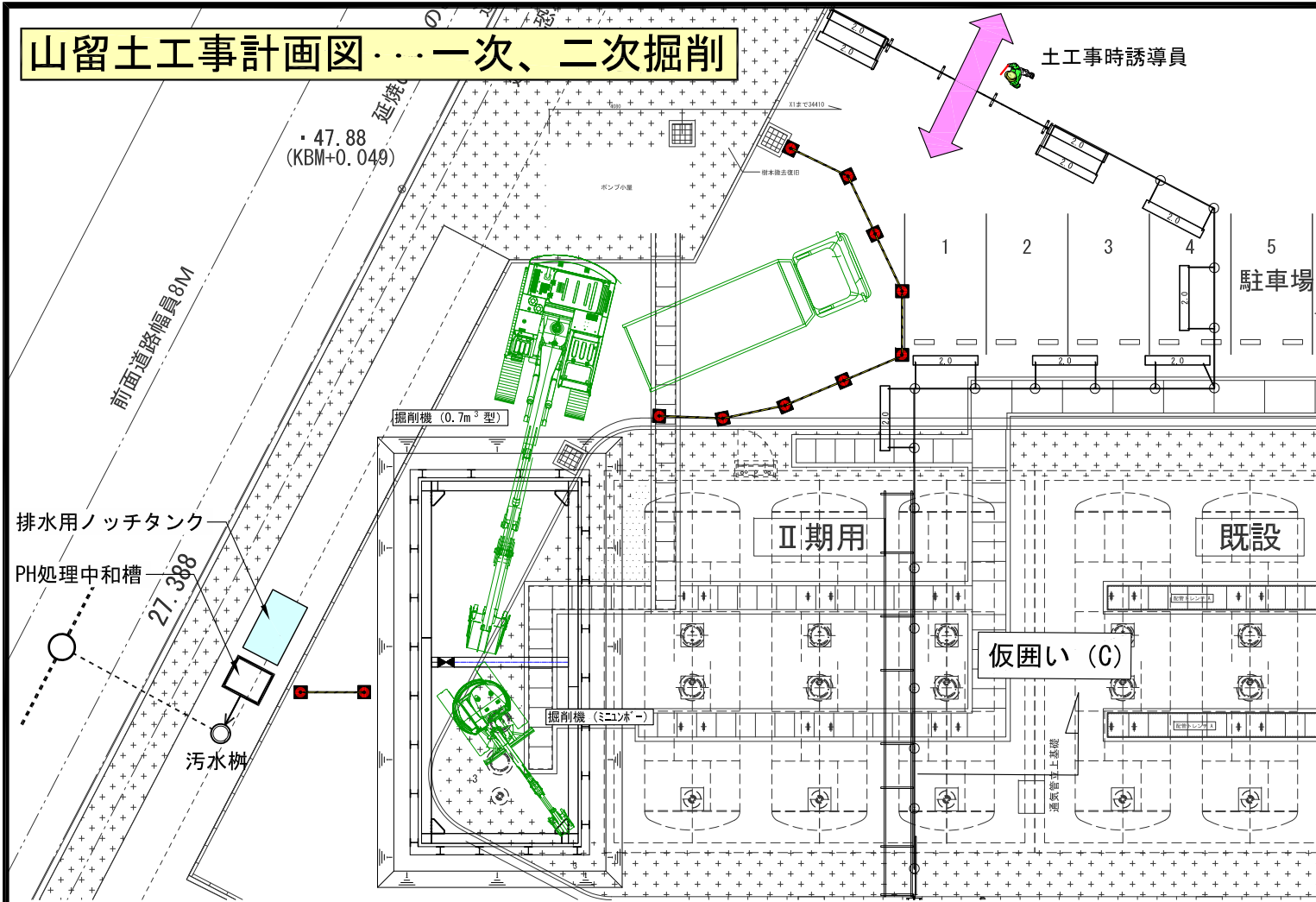


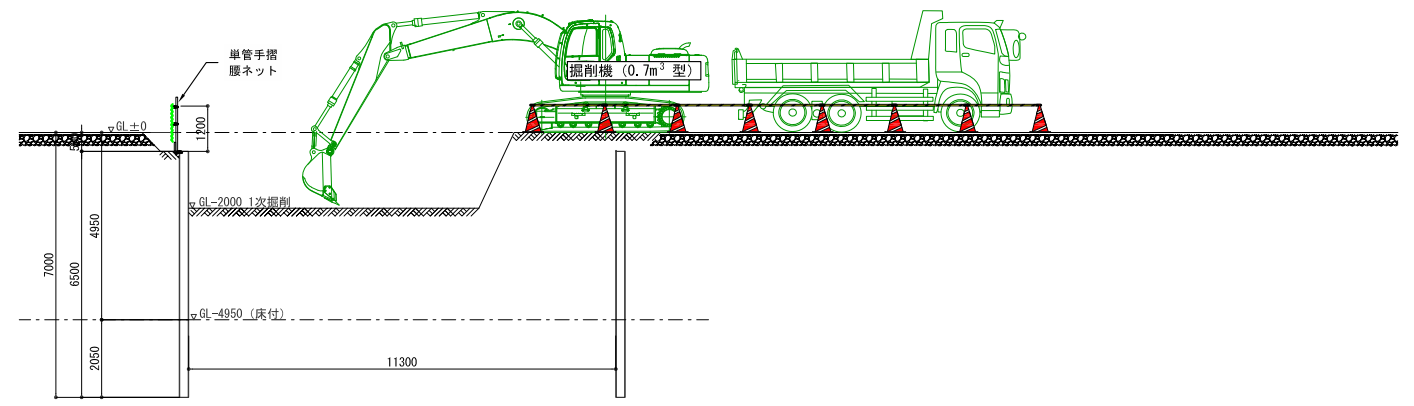
総合仮設計画図

訂正事項	保留事項	特記	工事名	〇〇〇〇ビルII期棟 改修工事	図面番号	整理番号
			図面名	地下オイルタンク工事 総合仮設計画図	縮尺	付製図

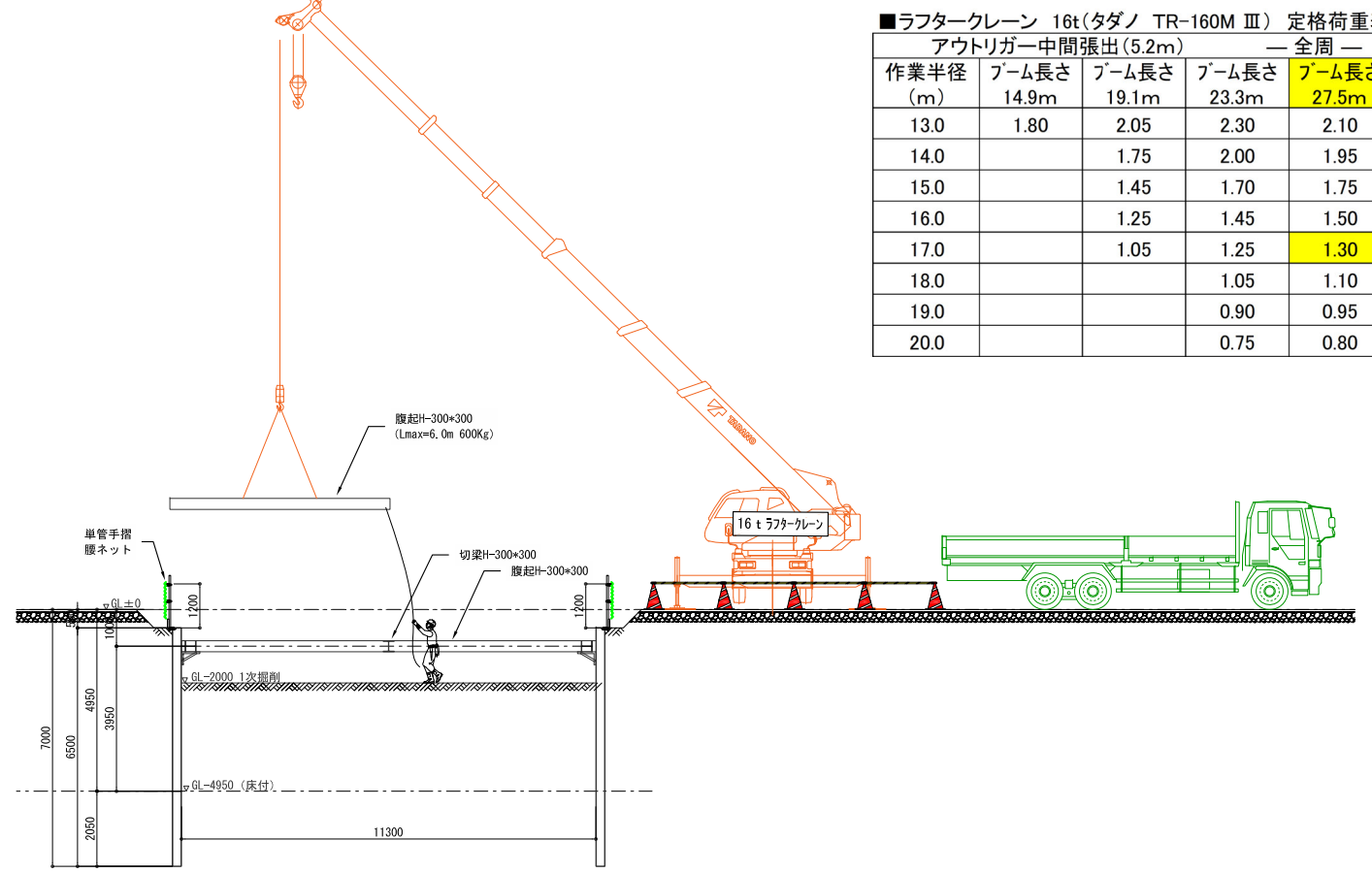
山留土工事計画図・・・一次、二次掘削



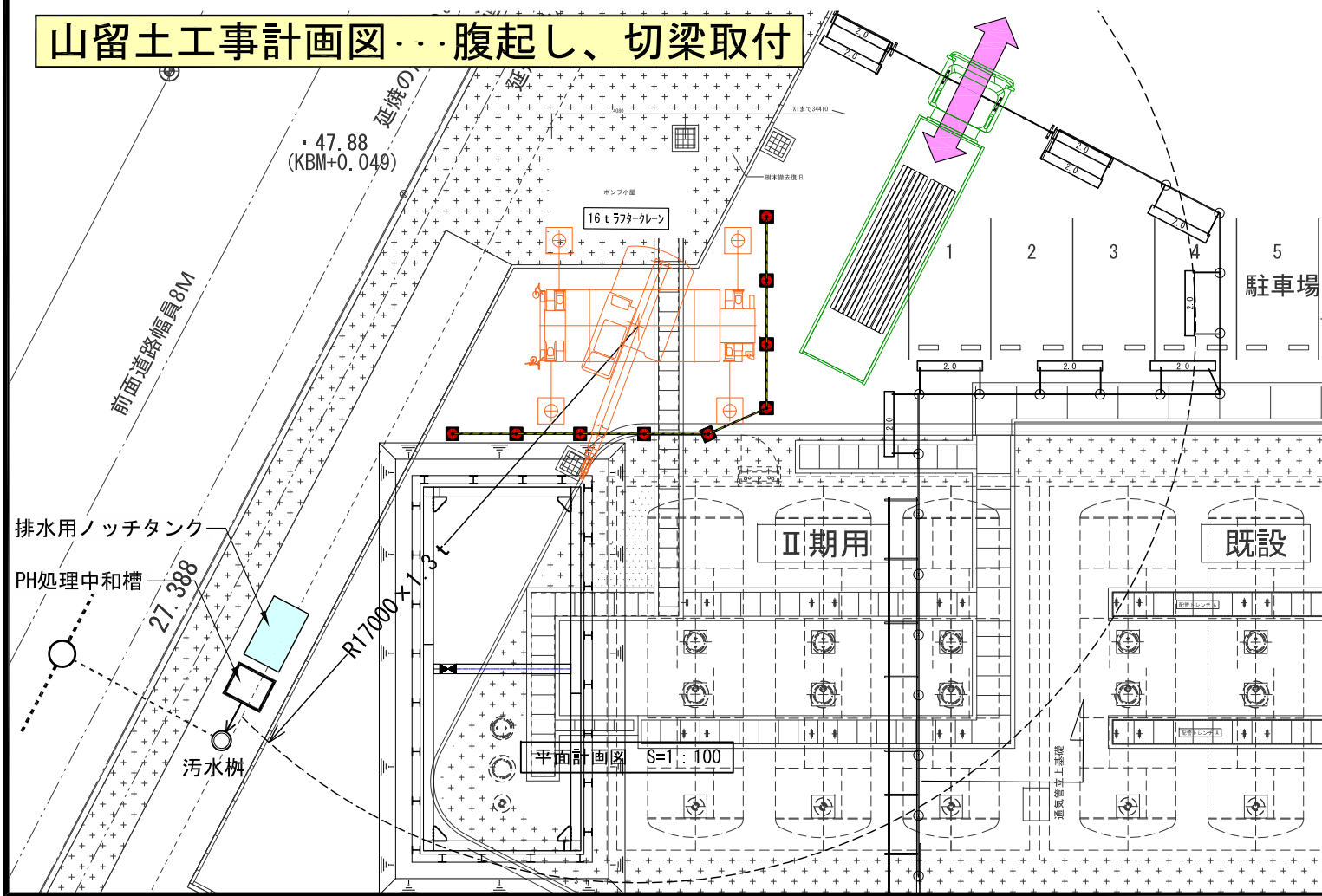
山留土工事 STEP-1 一次掘削・・・GL-2,000迄掘削→外周周りに単管手摺取付



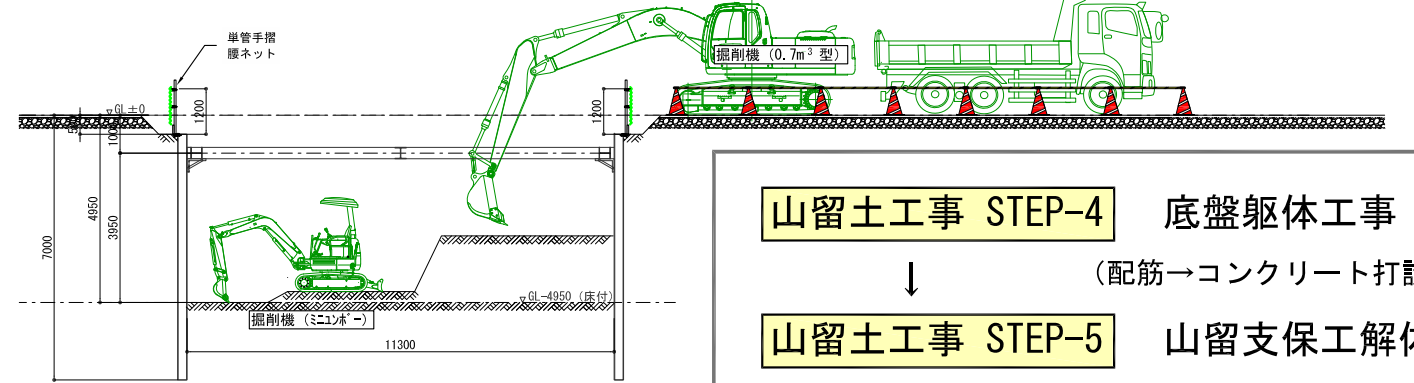
山留土工事 STEP-2 山留取付・・・腹起し、切梁、取付



山留土工事計画図・・・腹起し、切梁取付



山留土工事 STEP-3 二次掘削床付け・・・GL-4,950迄掘削床付け→砕石敷き→レベルコン打設



山留土工事 STEP-4 底盤躯体工事
(配筋→コンクリート打設)

山留土工事 STEP-5 山留支保工解体

工事名	〇〇〇〇ビルⅡ期棟 改修工事	図面番号	整理番号
図面名	地下オイルタンク工事 山留・土工事計画図	縮尺	日付製図
		S=1:200	