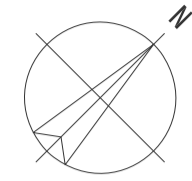


北

B



西

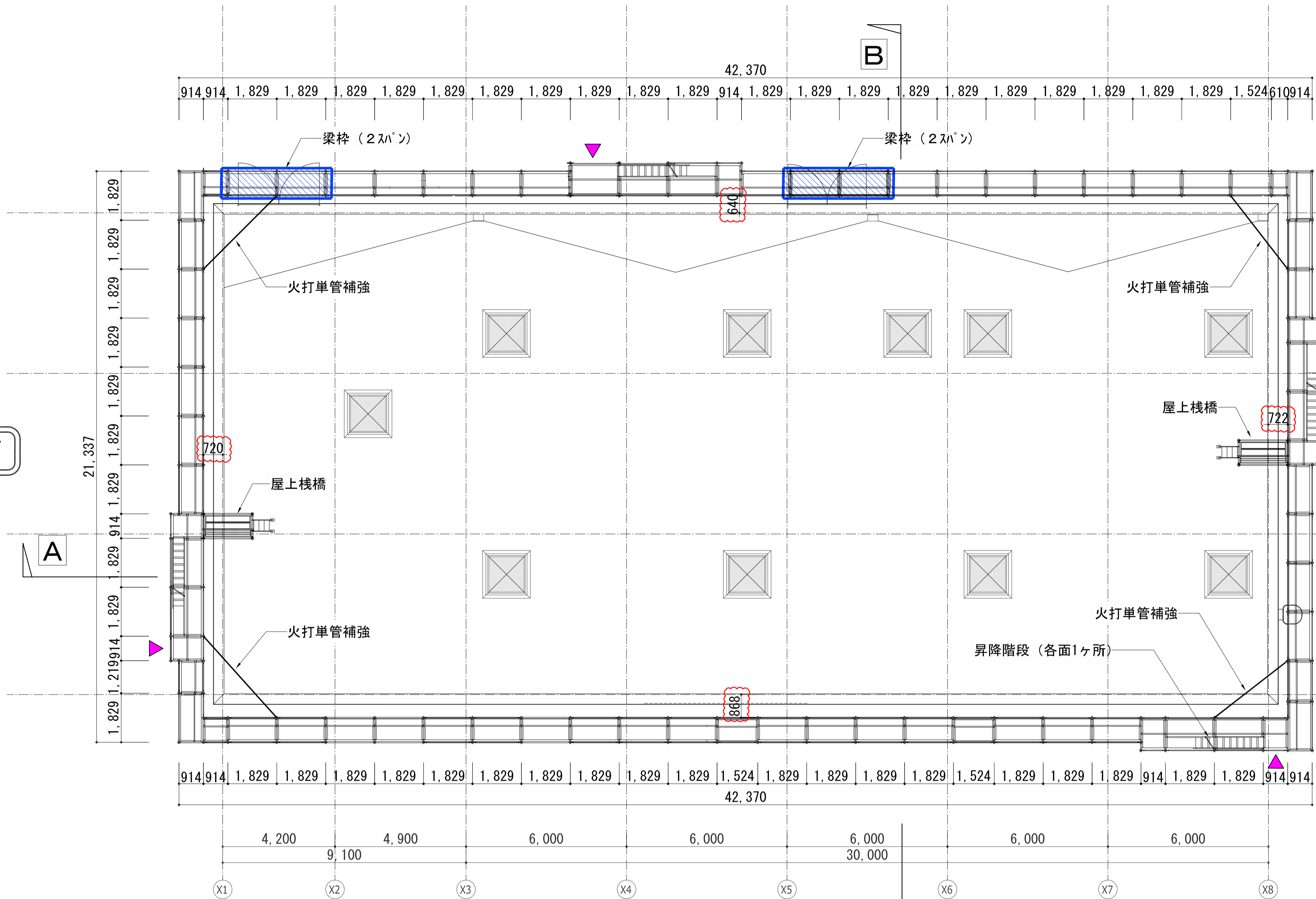
A

東

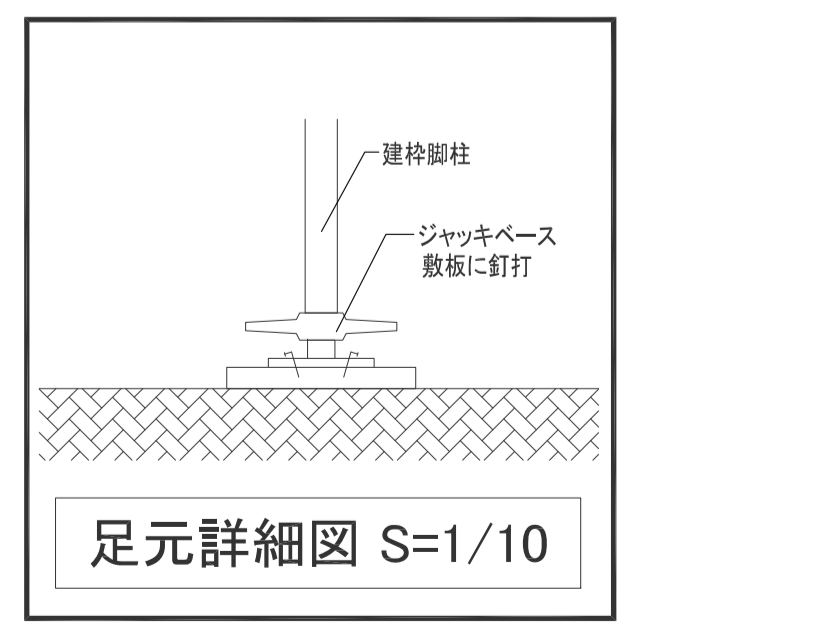
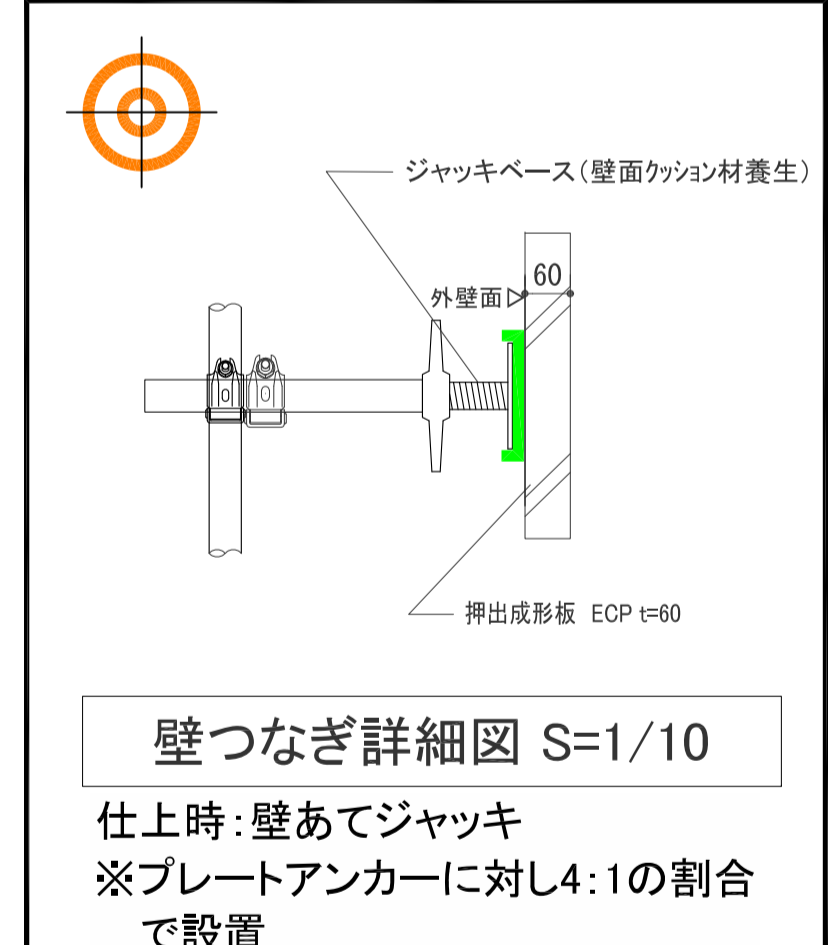
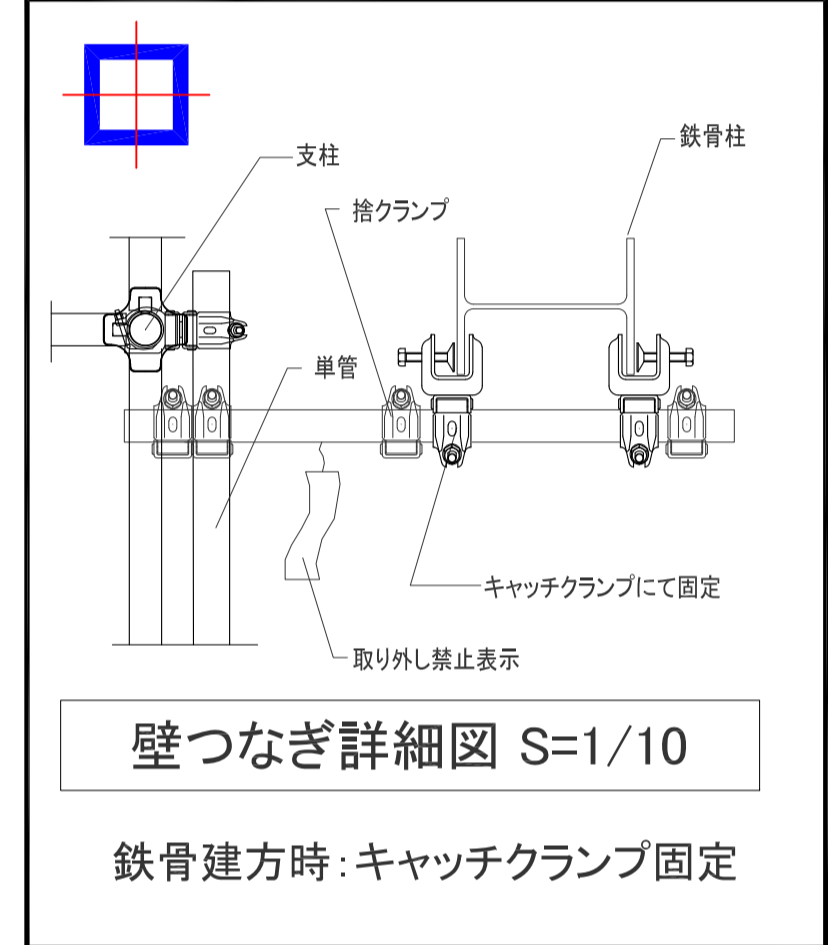
南

C

配置図



平面図 S=1/100



凡例

- 昇降階段を示す
- 梁柱を示す
- 足場への出入口
- 仕上時壁つなぎを示す (プレートアンカー SB-35 溶接止め) ※垂直3.6m以内、水平3.0m以内
- 鉄骨建方時壁つなぎを示す (単管キャッチクランプ止め) ※垂直3.6m以内、水平3.0m以内
- 壁あて突っ張りジャッキを示す ※プレートアンカーに対し4:1の割合で設置

SB-35 横張工法/縦目地用 (目地幅10mm)

押出成形セメント板外壁用

壁つなぎ詳細図 S=1/10 (仕上時: 足場キーパー プレートアンカー)

設計強度 (荷重値は"概数"とする。)		
引張強度	引張変位 (mm)	圧縮強度 (kN)
2.60(26.0)	100(10.0)	0.50(5.0)
1.0(10.0)		

●立体図

●用途 50・60・75

●製品 ●ボルト/BM-125 180(BM-125) ●プレート/U-35

●設計強度 (荷重値は"概数"とする。)

●立体図

●用途 50・60・75

●製品 ●ボルト/BM-125 180(BM-125) ●プレート/U-35

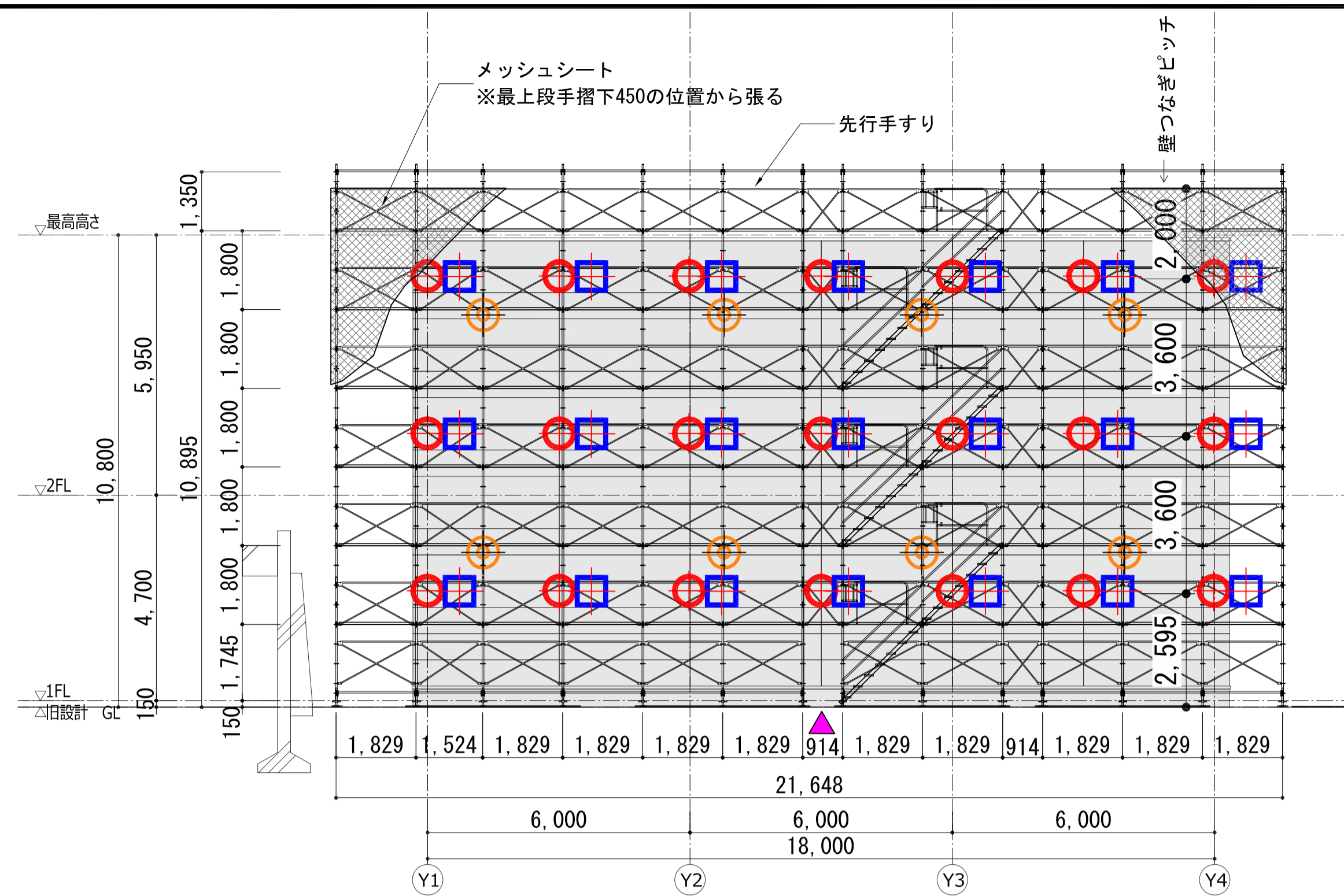
●設計強度 (荷重値は"概数"とする。)

●立体図

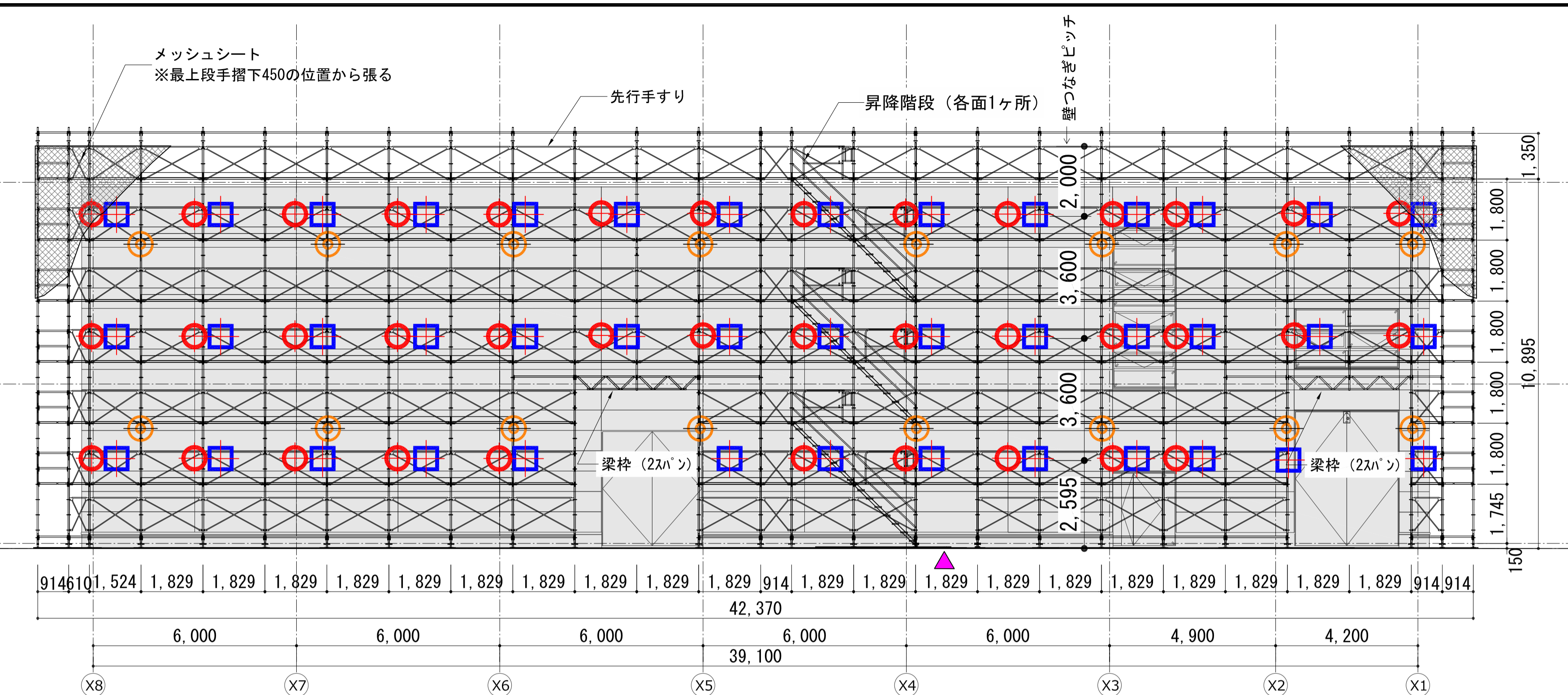
●用途 50・60・75

●製品 ●ボルト/BM-125 180(BM-125) ●プレート/U-35

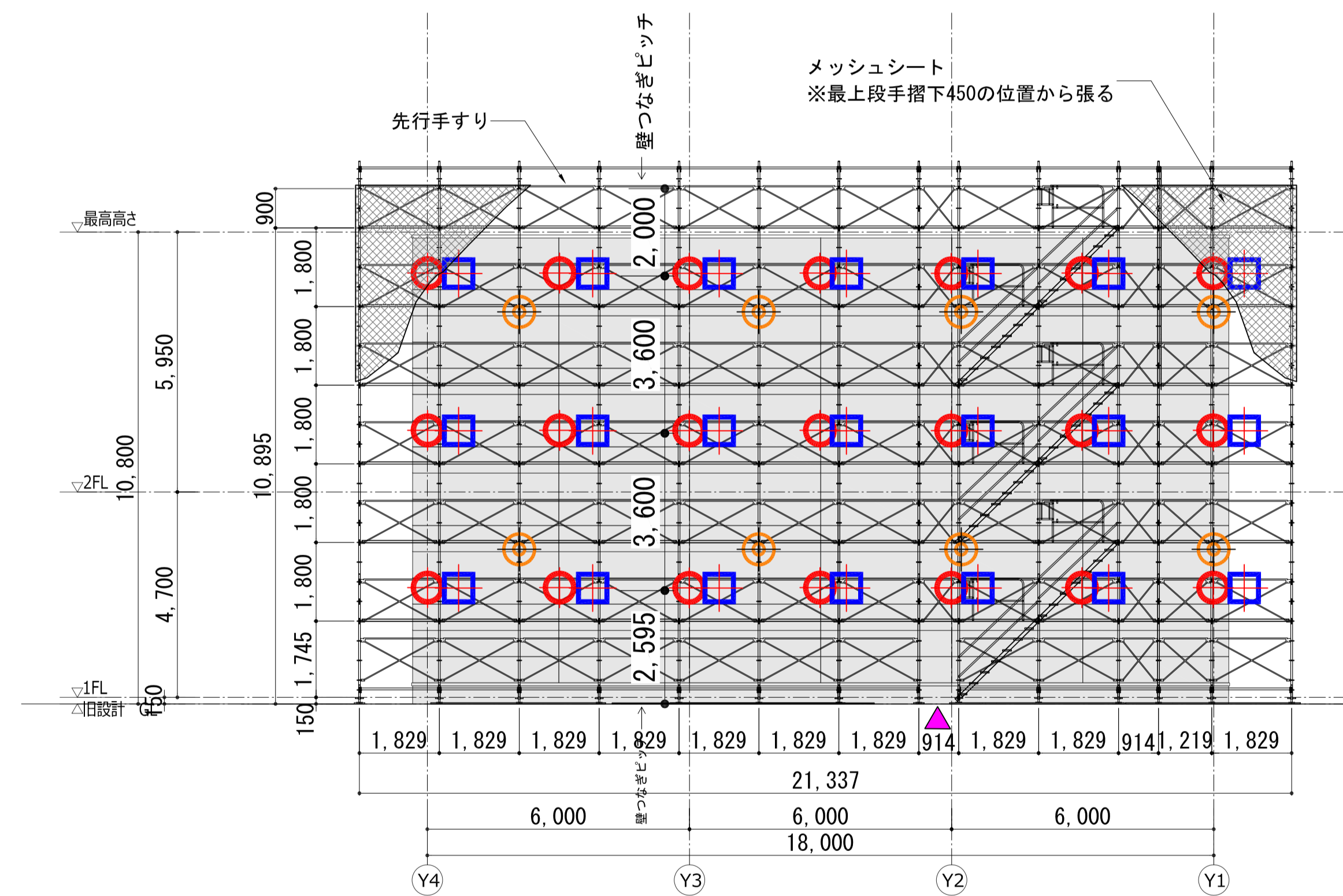
工事名	〇〇〇 拡充計画 音響実験棟建替	尺度	図番	製図
計画図	外部足場計画-1	A1 S=1/100 A3 S=1/200		KS
日付		確認		現場担当者 確認印



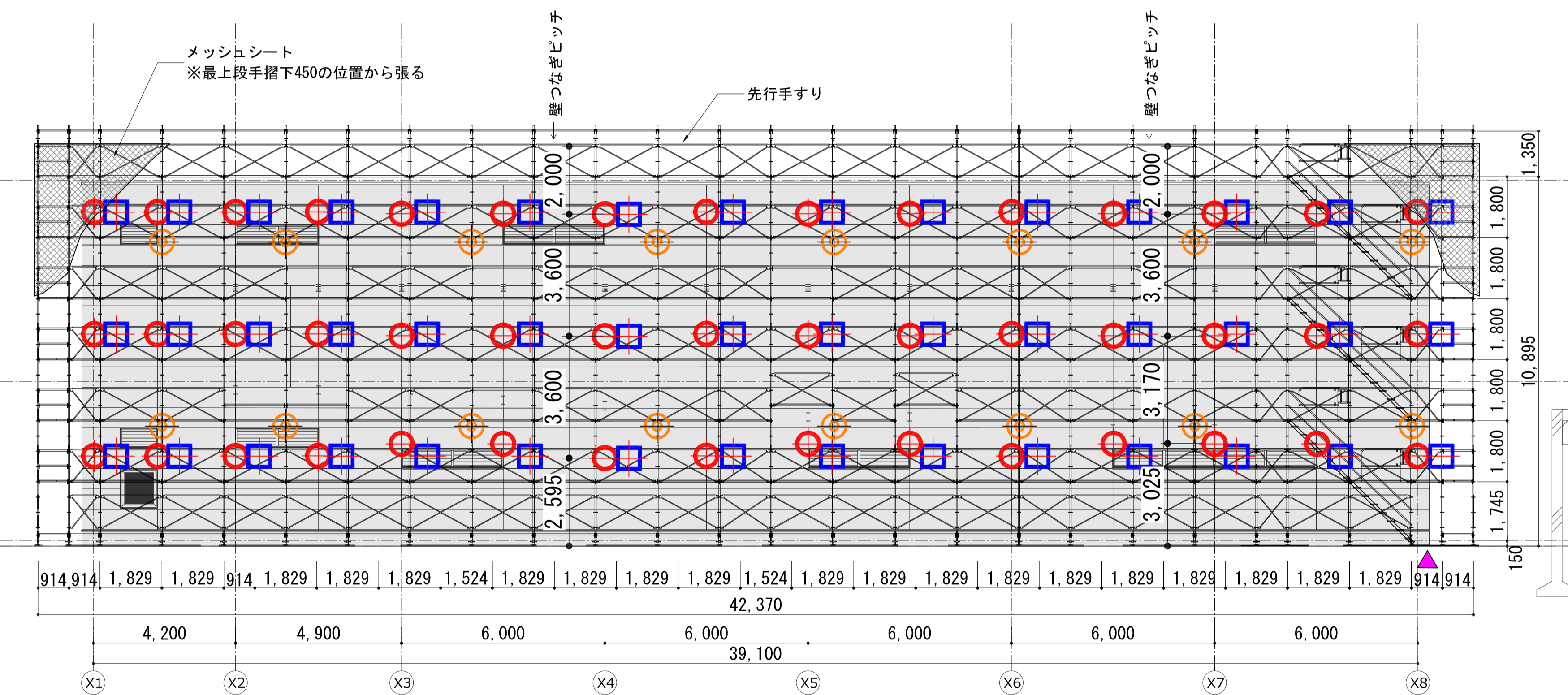
東側立面図 S=1/100



北側立面図 S=1/100



西側立面図 S=1/100



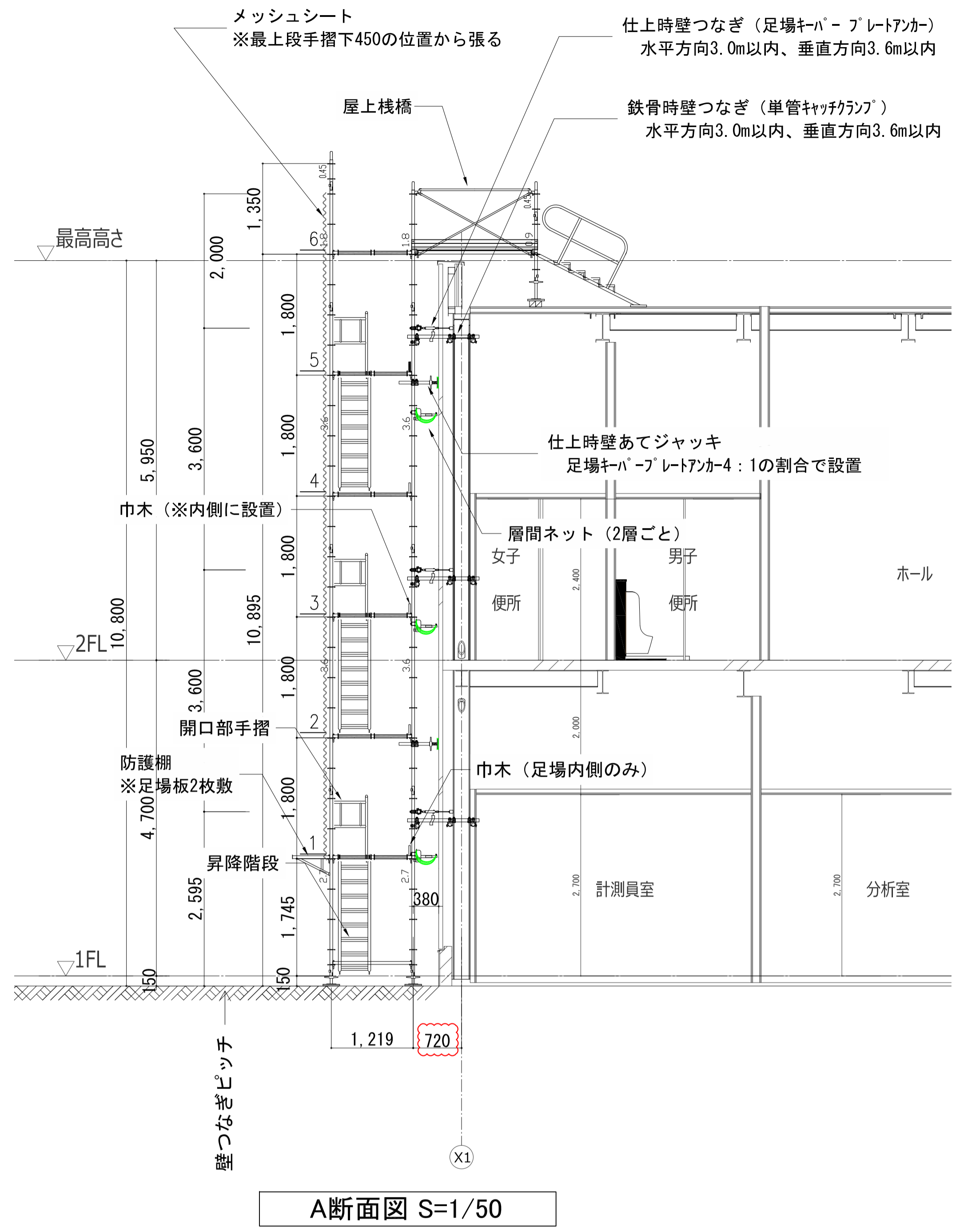
南側立面図 S=1/100

- 凡例
- 仕上時壁つなぎを示す (プレートアンカー SB-35 溶接止め) ※垂直3.6m以内、水平3.0m以内
  - 鉄骨建方時壁つなぎを示す (単管キャッチランプ止め) ※垂直3.6m以内、水平3.0m以内
  - 壁あて突っ張りジャッキを示す ※プレートアンカーに対し4:1の割合で設置

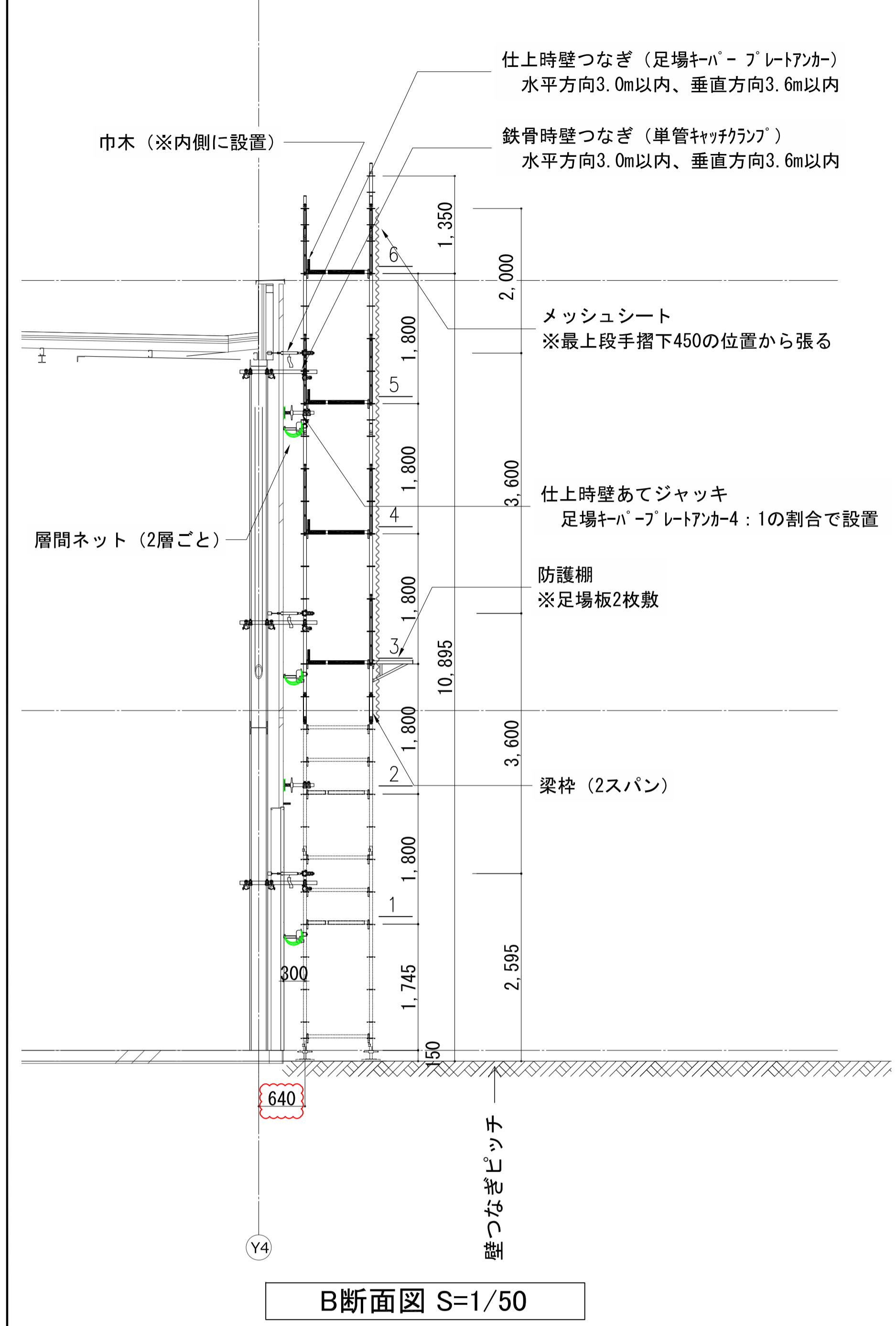
	外側	内側
労働者の 墜落防止措置	先行手すり	先行手すり
物体飛来 落下防止措置	メッシュシート 防護棚 (梁枠部・階段昇降口)	巾木設置 層間ネット(2層毎)

■最大積載荷重(スパン)

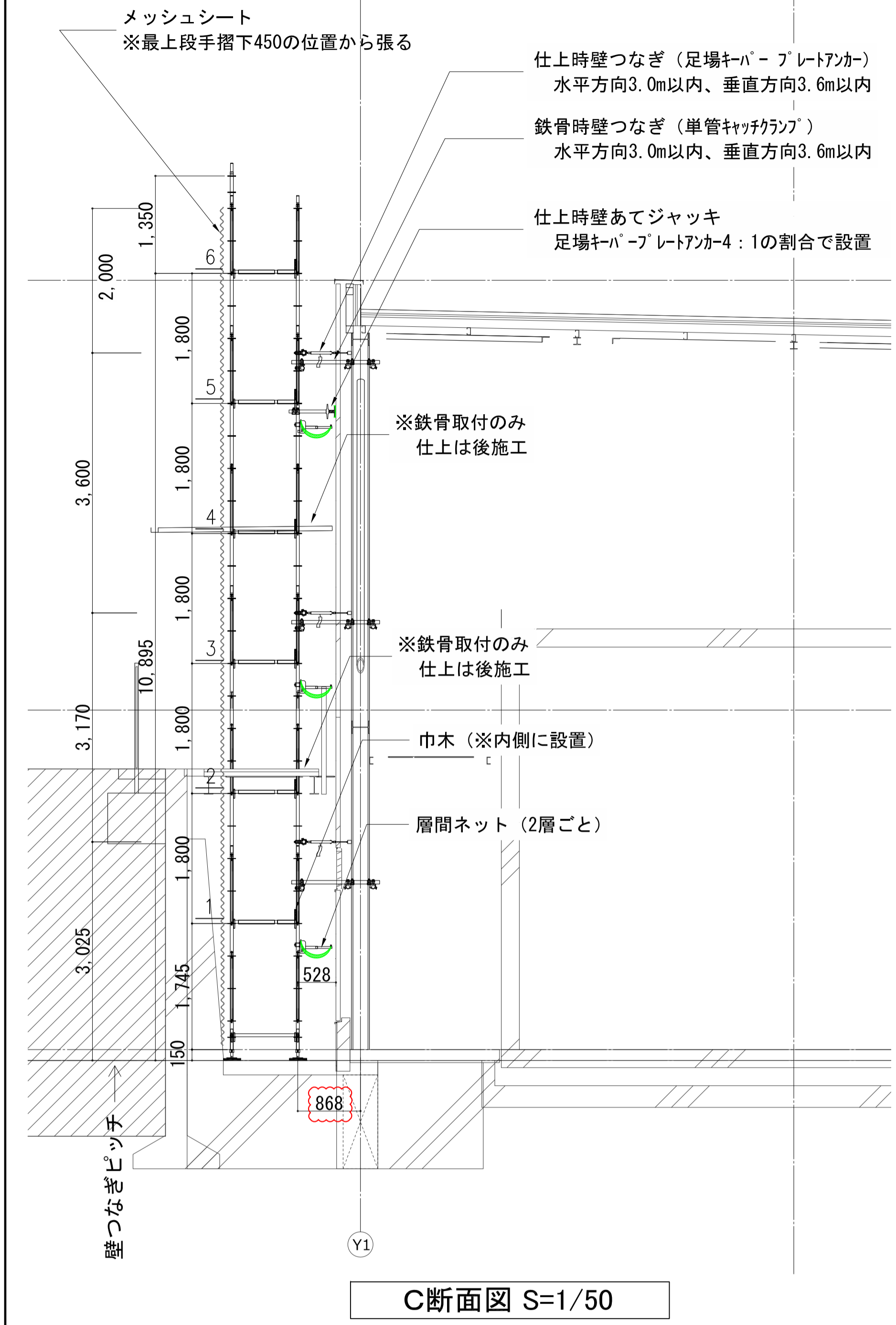
	同一層連続 スパン載荷	同一層連続スパン 以外の載荷
1219幅	250kg	400kg
914幅	250kg	370kg
610幅	250kg	250kg



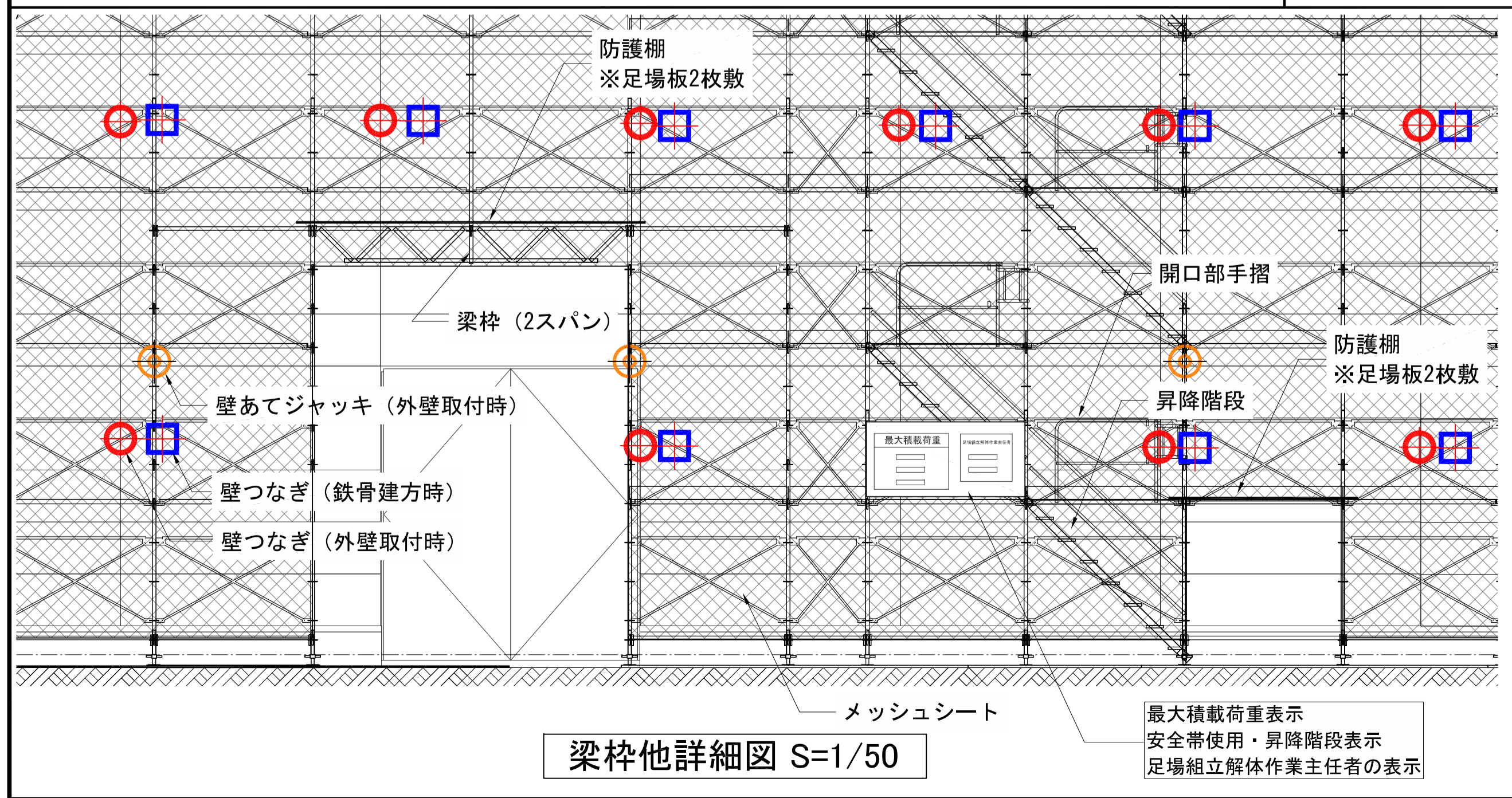
A断面図 S=1/50



B断面図 S=1/50



C断面図 S=1/50



梁枠他詳細図 S=1/50

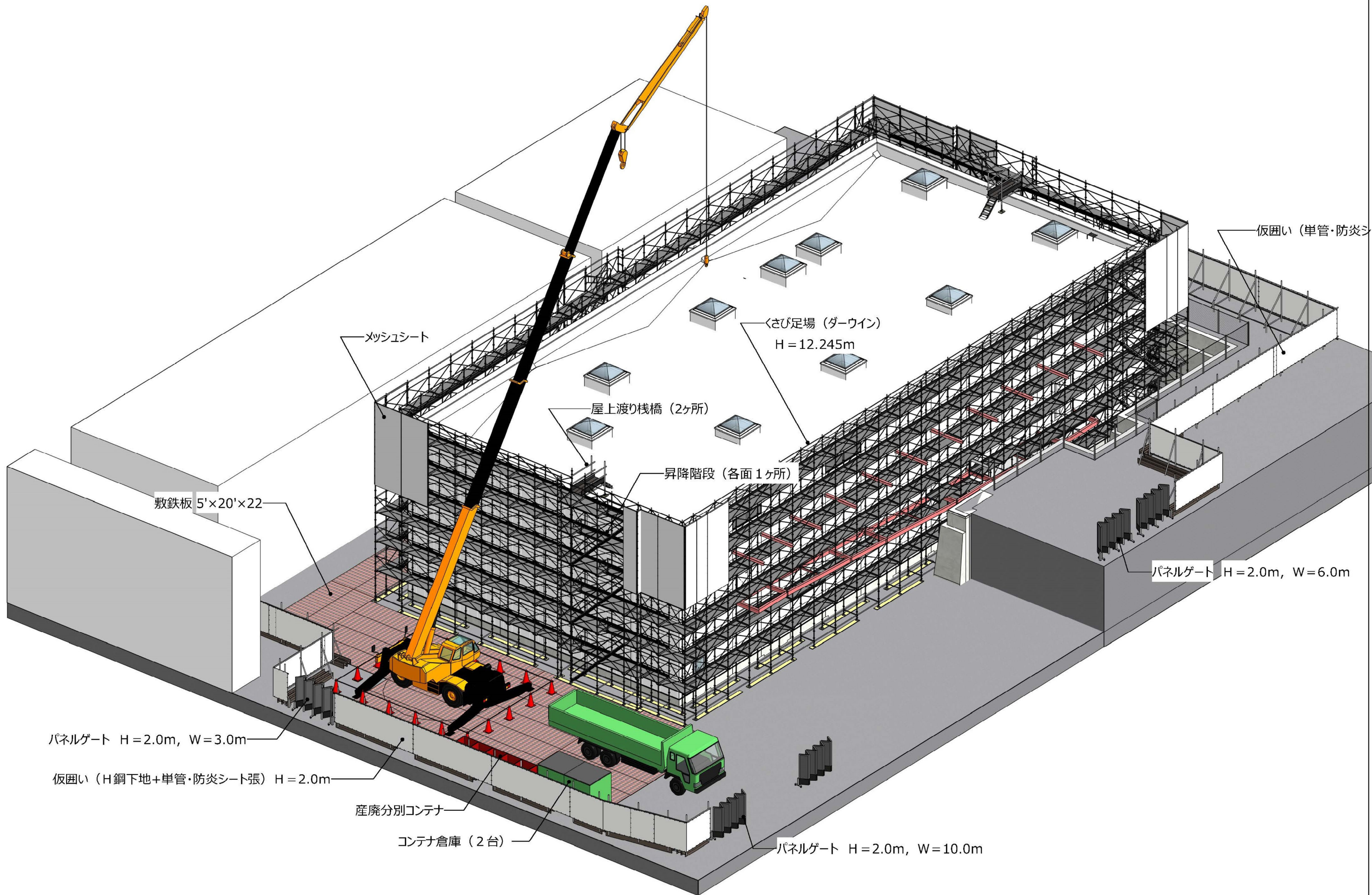
**凡例**

- 仕上時壁つなぎを示す (プレートアンカー SB-35 溶接止め)  
※垂直3.6m以内、水平3.0m以内
- 鉄骨建方時壁つなぎを示す (単管キャッチクランプ)  
※垂直3.6m以内、水平3.0m以内
- 壁あて突張りジャッキを示す  
※プレートアンカーに対し4:1の割合で設置

	外側	内側
労働者の墜落防止措置	先行手すり	先行手すり
物体飛来落下防止措置	メッシュシート 防護棚 (梁枠部・階段昇降口)	巾木設置 層間ネット(2層毎)

**■最大積載荷重(スパン)**

	同一層連続スパン載荷	同一層連続スパン以外の載荷
1219幅	250kg	400kg
914幅	250kg	370kg
610幅	250kg	250kg



仮囲い (単管・防災シ

くさび足場 (ダーウィン)  
H = 12.245m

メッシュシート

屋上渡り棧橋 (2ヶ所)

昇降階段 (各面 1ヶ所)

敷鉄板 5'×20'×22

パネルゲート H = 2.0m, W = 6.0m

パネルゲート H = 2.0m, W = 3.0m

仮囲い (H鋼下地+単管・防災シート張) H = 2.0m

産廃分別コンテナ

コンテナ倉庫 (2台)

パネルゲート H = 2.0m, W = 10.0m